

山行報告書

神戸勤労者山岳会

1. 参加者 L 南山す、犬飼、松下、坂本、坂口

2. 山城/ルート 比良・蛇谷が峰

3. 交通手段 電車・バス

4. 行動記録

<入山日 2014年2月22日>

朽木道の駅 9:45→いきものふれあいの里 10:40→分岐標高 552m→蛇谷が峰 12:35~13:10→
分岐標高 552m→朽木温泉てんくう 14:25

5. 山行中の問題点・事故に繋がる要因

a) 予定のルート・日程で行動出来たか?

予定ルートをはずれた場合、あるいは日程が異なった場合はその理由

・予定どおり

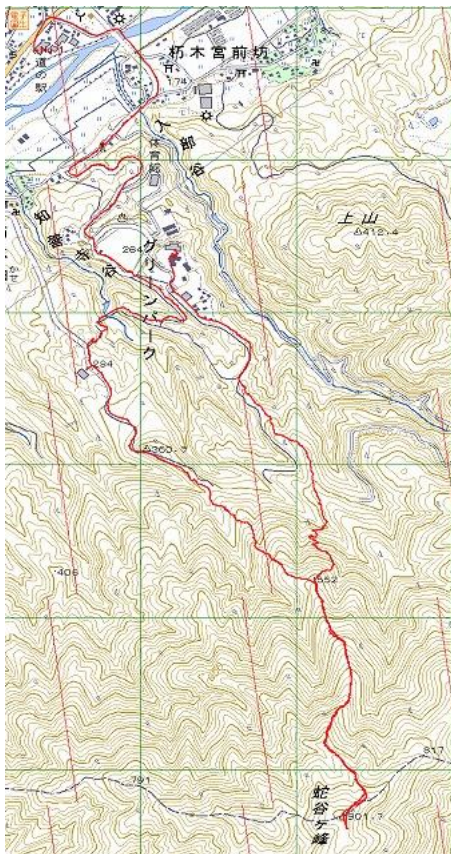
b) 事故に繋がりそうな要因（ヒヤリハット）が発生したか?

発生した場合、具体的に記す

・なし

c) パーティーで、山行中の事故に繋がる要因につき、山行後検討したか?

・なし



6. その他、ルートに関する情報・気がついた事など記す

・JR安曇川駅から朽木小学校前までのバスは温泉入浴券付の往復乗車券を安曇川駅で購入する。1440円で実質温泉入浴料（600円）が無料になる。

・温泉から朽木までは無料のシャトルバスをに乘車する。

・トレースがばっちりあり比較的容易に山頂に着く。山頂からは360度の展望が広がる。

・コース、時間的に雪山入門に良い山である。



報告者氏名 南山房啓

2014年2月24日