

# 山行報告書

神戸勤労者山岳会

1. 参加者 千賀、松井、桐原、旅田※、松下 ※23日10時半から合流
2. 山域／ルート 北アルプス/ 西穂高山荘周辺～西穂独標
3. 交通手段 マイカー ※旅田さんについて、摩耶山友会 O 氏の車に同乗させて頂いた。

## 4. 行動記録

<入山日 2014 年 11 月 22 日。 下山日 2014 年 11 月 24 日>

11/21 (金)JR 西宮南側 21:00～高山市内コンビニ～道の駅 上宝 1:20 (仮眠)～

11/22 (土)～道の駅 上宝 7:30～新穂高ロープウェイ 8:30=9:10～西穂山荘 10:20(幕営)～雪上トレ 12:00  
～独標下の雪原～16:00 幕営地

11/23 (日) 起床 5:00～西穂山荘 6:53～西穂独標 8:15～西穂山荘 9:45 =10:30※旅田さん合流  
雪上トレ (西穂山荘下) 11:40～幕営地 13:35=14:00～丸山 14:20=14:45～西穂山荘 15:05

11/24 (月) 起床 3:30～西穂山荘 5:30～西穂独標 6:55～雪原 歩行練習～西穂山荘 8:30～テント撤収  
～西穂山荘 9:40～西穂高口駅 10:55～新穂高ロープウェイ 11:30～入湯～食事～JR 西宮 20:30

## 5. 山行中の問題点・事故に繋がる要因

### a) 予定のルート・日程で行動出来たか？

実施した内容

- ビーコンチェック
- 歩行技術 (ツボ足、アイゼン歩行)
- 支点構築 (土嚢袋、枝、ブッシュ)
- スタンディングアックスビレイ
- スノーボラード

実施しなかった内容

- 支点構築 (スノーバー縦・横、回収システム)
- ビーコン捜索
- 弱層テスト

### b) 事故に繋がりそうな要因 (ヒヤリハット) が発生したか？

発生した場合、具体的に記す

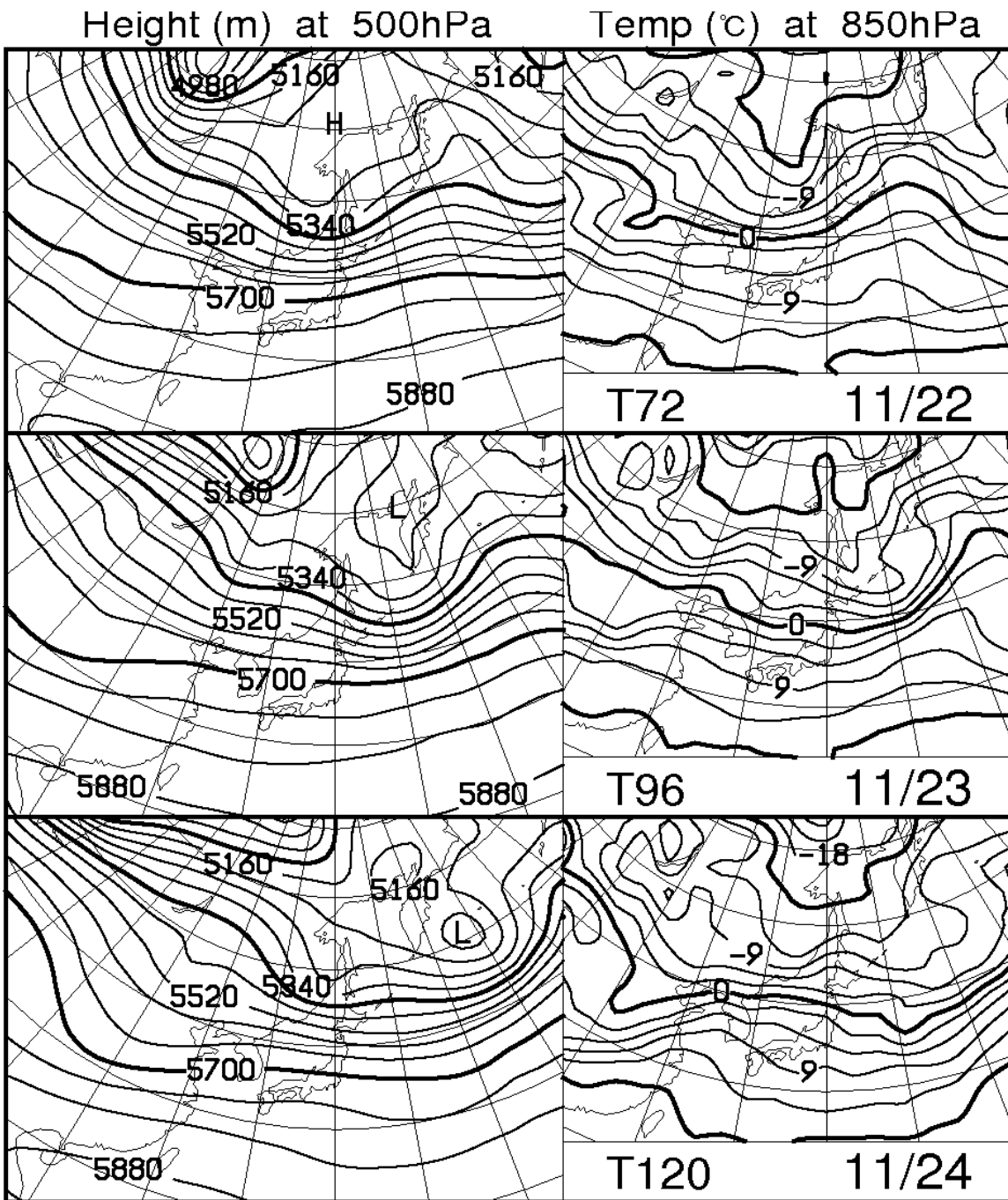
- ・ 1 名アイゼンのネジが外れたが、針金で応急処置し、トレに支障は無かった。

### c) パーティーで、山行中の事故に繋がる要因につき、山行後検討したか？

無し

## 6. その他、ルートに関する情報・気がついた事など記す

- ・ 積雪が 20 cm～25 cm 程度で、山域は緑>茶>白の状況でトレニングに制約があった。
- ・ 初心者中心で互いに基礎を確認した。
- ・ 4 人用テントに 2 人使用は寒かった。
- ・ 22日22時過ぎ、長野県北部地震の為、揺れたが支障は無かった。
- ・ 帰路の車中で雪上トレの在り方について意見交換があった。
- ・ 気象について予報通りの穏やかな天候であった。



◆雪上トレーニング



11/22 雪原にて スタンディングアックスビレイ



11/23 土嚢袋を使って支点構築



11/23 アンカー（土嚢袋）の強度を確認する



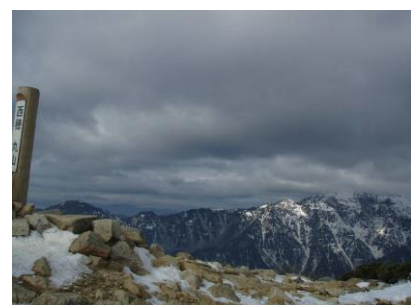
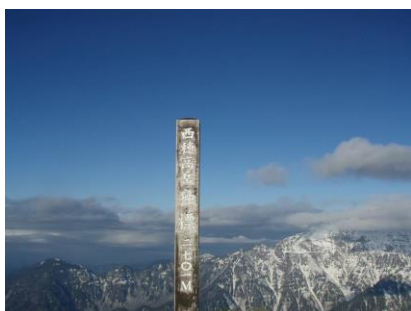
11/23 スノーバードを構築



11/24 雪原にて歩行練習



11/24 西穂山荘幕営地



積雪状況

報告者氏名 松下由美

2014 年 11 月 27 日