

# 山行報告書

神戸勤労者山岳会

1. 参加者 L南山す、桐原た、松下、藤戸、本上

2. 山城/ルート

雪彦山・地藏岳東稜

3. 交通手段

車

4. 行動記録

<入山日 2015年8月9日><下山日 2015年8月9日>

東灘 5:40—明石 S A 6:30—姫路 7:00—雪彦山登山口 8:00

東稜取付 9:40・・・地藏岳頂上 13:00 (桐原班)、14:00 (南山班)・・・登山口 15:00

5. 山行中の問題点・事故に繋がる要因

a) 予定のルート・日程で行動出来たか?

予定ルートをはずれた場合、あるいは日程が異なった場合はその理由

・ 予定通り

b) 事故に繋がりそうな要因 (ヒヤリハット) が発生したか?

発生した場合、具体的に記す

・ 特になし

c) パーティーで、山行中の事故に繋がる要因につき、山行後検討したか?

・ 登攀中は頻繁に安全策など促し、注意散漫にならないように心掛けた。

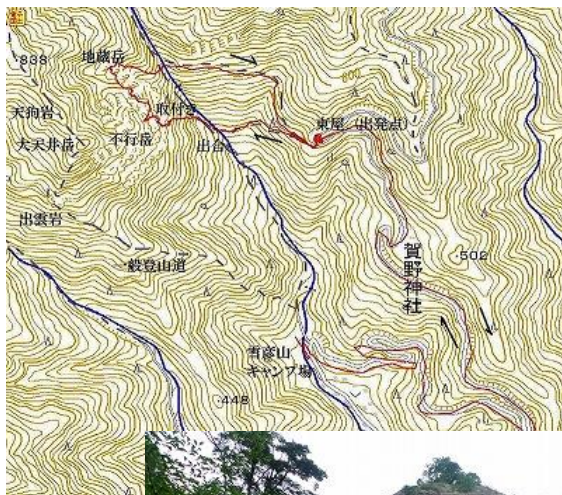
6. その他、ルートに関する情報・気がついた事など記す

・ ヒルの対策をしていたのでまったく被害に合わなかった。

・ 賀野神社駐車場に車を止めたのでアプローチが最短であり、キャンプ場から沢沿いを歩くよりヒルに遭遇しにくい。

・ 大変暑かったが、時より心地よい風が吹き少しはしのぎやすかった。

・ 予定時間で登りきることができ、これまでのトレーニングの成果を確認できた。



報告者氏名 南山房啓

