

山行報告書

神戸勤労者山岳会

1. 参加者 L玉田、三谷、坂口、桐原、田中、本上、坂本、義間
2. 山城／ルート 六甲山、有馬口～鬼が島～湯槽谷山（有馬三山）～有馬温泉
3. 交通手段 神戸電鉄、
4. 行動記録

<入山日 2015年12月13日>

有馬口 9:30---鬼が島 10:45---水無山 11:30---高尾山 12:00/12:30---湯槽谷山 13:00---
落葉山 14:20---有馬温泉 15:00

5. 山行中の問題点・事故に繋がる要因

a) 予定のルート・日程で行動出来たか？

予定ルートはずれた場合、あるいは日程が異なった場合はその理由
予定通り

b) 事故に繋がりそうな要因（ヒヤリハット）が発生したか？

発生した場合、具体的に記す

道迷い1件

2~3人ずつ3班に分かれ、5分ずつスタートをずらして、1-2-3班の順に出発した。
ルート上でポイントに各班の目印を置いていくようにしていたが、鬼が島で最初に出発した1班のテープがなく、道迷いしていることが判明。しばらく待っていると登ってきた。
途中道が無くなって藪漕ぎをして登ってきたということだった。

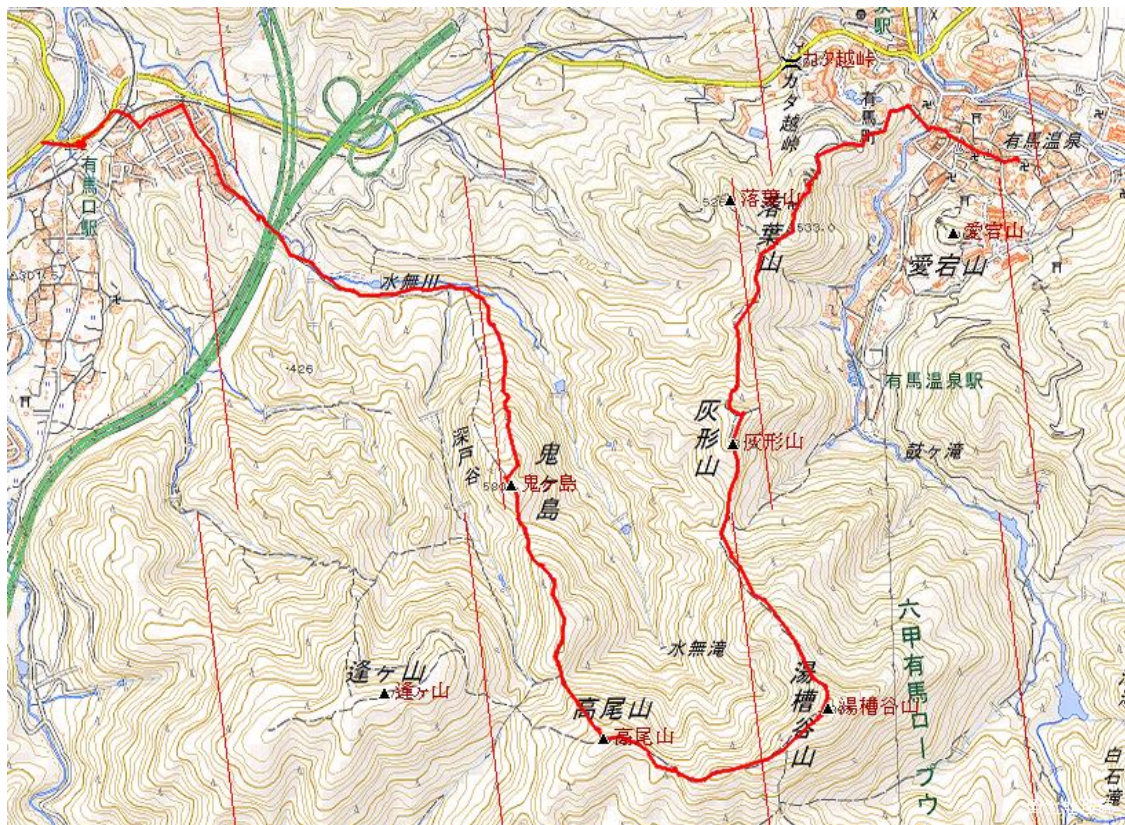
c) パーティーで、山行中の事故に繋がる要因につき、山行後検討したか？

6. その他、ルートに関する情報・気がついた事など記す

- ①有馬口から高尾山までは、標識も少なく読図の良い勉強になる。
- ②木の葉が落ちて、見通しがよくなっている、山座同定などあちこちですることができた。
- ③ただコースに急登が多く、地図を見ながら歩くのは厳しかった。

報告者氏名 玉田優子

2013年12月 15日



直線距離	6.39 k m
沿面距離	7.184 k m
行動時間	6 : 24 時間



高尾山山頂にて方向確認。