

山行報告書

神戸勤労者山岳会

1. 参加者

L 坂口 南山す、玉田、義間 受講生 一般2名 T、H

2. 山城／ルート

蛇谷ヶ峰 (比良) ラウンド

朽木温泉てんくう～ふれあいの里～蛇谷ヶ峰～さわらび草原分岐～朽木温泉てんくう

3. 交通手段

JR (～安曇川駅)、江若バス (安曇川駅～学校前)、シャトルバス (学校前～朽木温泉)

4. 行動記録

<入山日 2016年1月23日。 下山日 2016年1月23日>

1月23日(土) 朽木温泉 10:05-10:25 いきものふれあいの里 10:35-12:39 蛇谷ヶ峰 13:09-13:15 さわらび草原分岐-15:00 朽木温泉

5. 山行中の問題点・事故に繋がる要因

a) 予定のルート・日程で行動出来たか?

予定ルートはずれた場合、あるいは日程が異なった場合はその理由
予定通り

b) 事故に繋がりそうな要因(ヒヤリハット)が発生したか?

発生した場合、具体的に記す
なし

c) パーティーで、山行中の事故に繋がる要因につき、山行後検討したか?

特になし

6. その他、ルートに関する情報・気がついた事など記す

- ① さわらび草原への分岐はトレースもなく、モフパフを楽しめる。
- ② 下山の宮前坊一柏のコースは足を踏み入れる人も少なく、読図に良い。
- ③ 急坂があり、受講生も新雪を落ちるように滑る楽しみを満喫していた。

報告者氏名 坂口文雄

2016年1月25日



積雪を期待して朽木温泉てんくうを出発



無風の中 蛇谷ヶ峰登頂



白蛇を見ながらの昼食



下山前の読図



スノーハイクの醍醐味 モフパフの新雪に足が進む



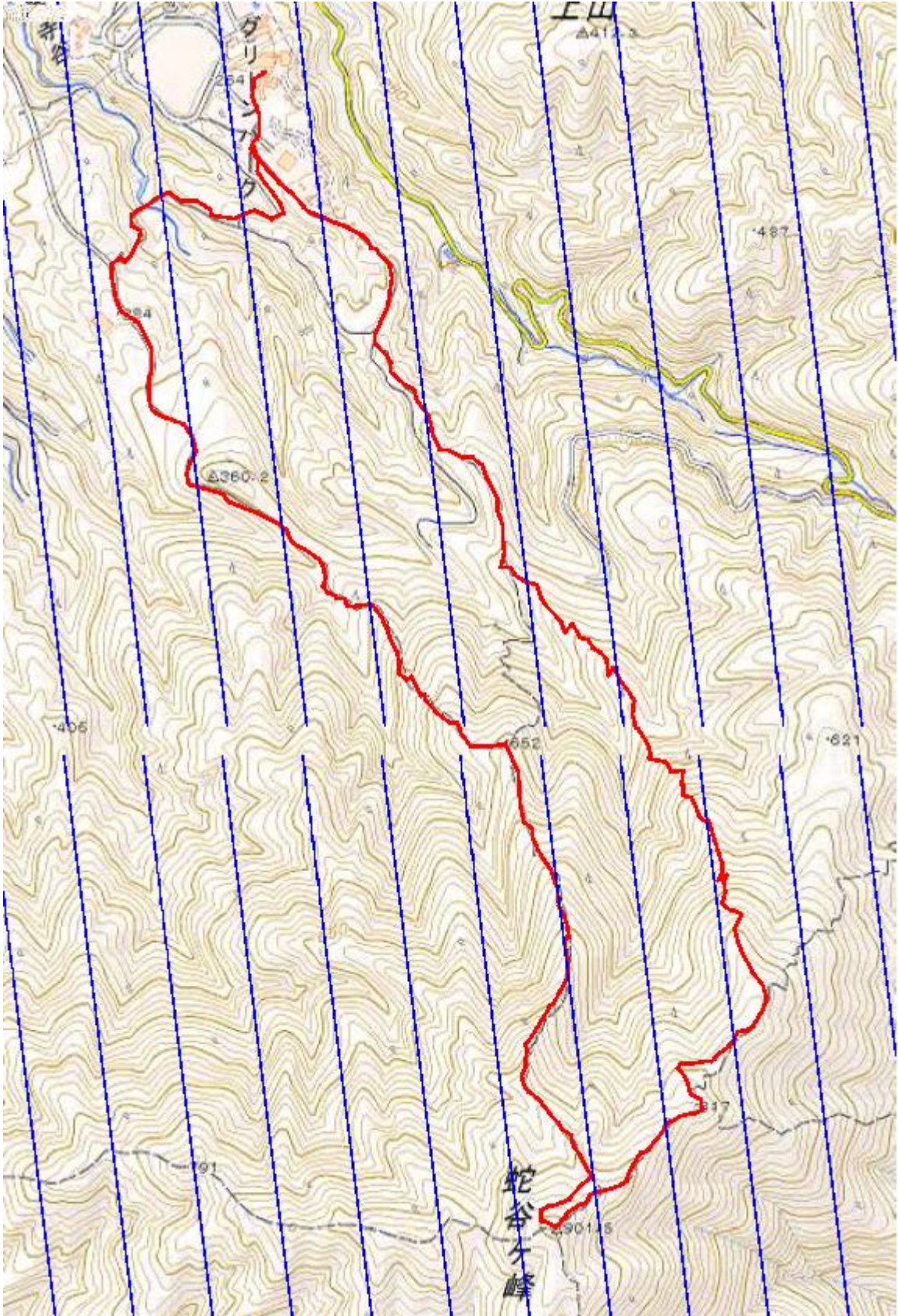
更に読図



新雪だからこそ、この斜度だからこそその滑り落ちる快感



初めてのコースなので道迷いしないように要所要所で読図



報告書の提出について（改定） 2012.07.04

1. リーダーは山行の終了後にメンバーと山行を振り返り、速やかに（1週間以内を目処）本報告書を提出して下さい。
（できればHP掲載用に、山行の様子の分かる写真も数枚添付して下さい。）
2. 報告内容・掲載する写真については山行メンバーと協議の上で提出して下さい。
3. 本報告書はホームページの担当者と、**遭難対策委員会**へ提出して下さい。