

山行報告書 赤子谷

神戸勤労者山岳会

1. 参加者 L坂口 丸尾

2. 山城/ルート 赤子谷 (宝塚)

3. 交通手段 公共交通機関

4. 行動記録

<入山日 2016年10月07日。 下山日 年 月 日>

阪急宝塚駅 8:30-9:25 塩尾寺-10:05 赤子谷東尾根-11:10 右俣・左俣出合 11:45-
-赤子谷左俣-左俣右-13:05 岩倉山-讓葉山-15:05 宝塚駅

5. 山行中の問題点・事故に繋がる要因

a) 予定のルート・日程で行動出来たか?

予定ルートをはずれた場合、あるいは日程が異なった場合はその理由
きのご狩りをしながらだったので、左俣遡行のみとした。

b) 事故に繋がりそうな要因（ヒヤリハット）が発生したか?

発生した場合、具体的に記す
なし

c) パーティーで、山行中の事故に繋がる要因につき、山行後検討したか?

特になし

6. その他、ルートに関する情報・気がついた事など記す

赤子谷東尾根も左俣も、それなりにルートファインディングは必要。

報告者氏名 坂口 文雄

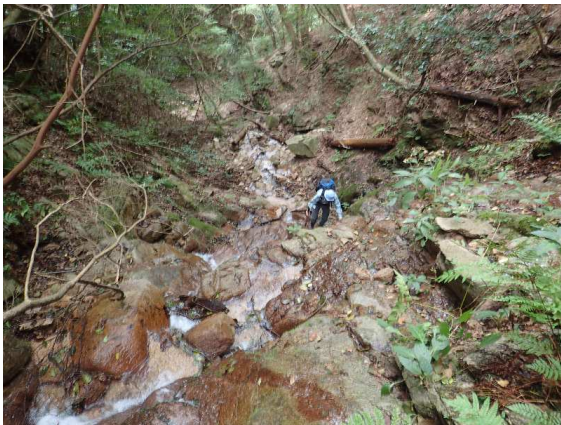
2016年10月08日



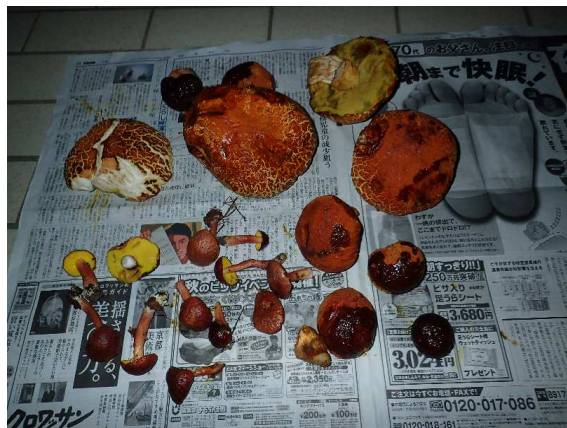
シロオニタケ



アカヤマドリタケ



赤子谷左俣



本日収穫の食材