

# 山行報告書

神戸勤労者山岳会

1. 参加者 L玉田、野田、田中、坂井、上戸、田村、入江、湊

2. 山城／ルート 比良山系 武奈ヶ岳

3. 交通手段 自家用車

4. 行動記録 2017年2月19日(日)曇りのち晴れ

坊村 9:00---御殿山 11:45---武奈ヶ岳山頂 12:35/13:00----御殿山 13:40---坊村 15:30

## 5. 山行中の問題点・事故に繋がる要因

a) 予定のルート・日程で行動出来たか？

予定通り

b) 事故に繋がりそうな要因（ヒヤリハット）が発生したか？

発生した場合、具体的に記す

下山時、急斜面の下りでSさんが3度滑って滑落、雪も柔らかく無事だった。

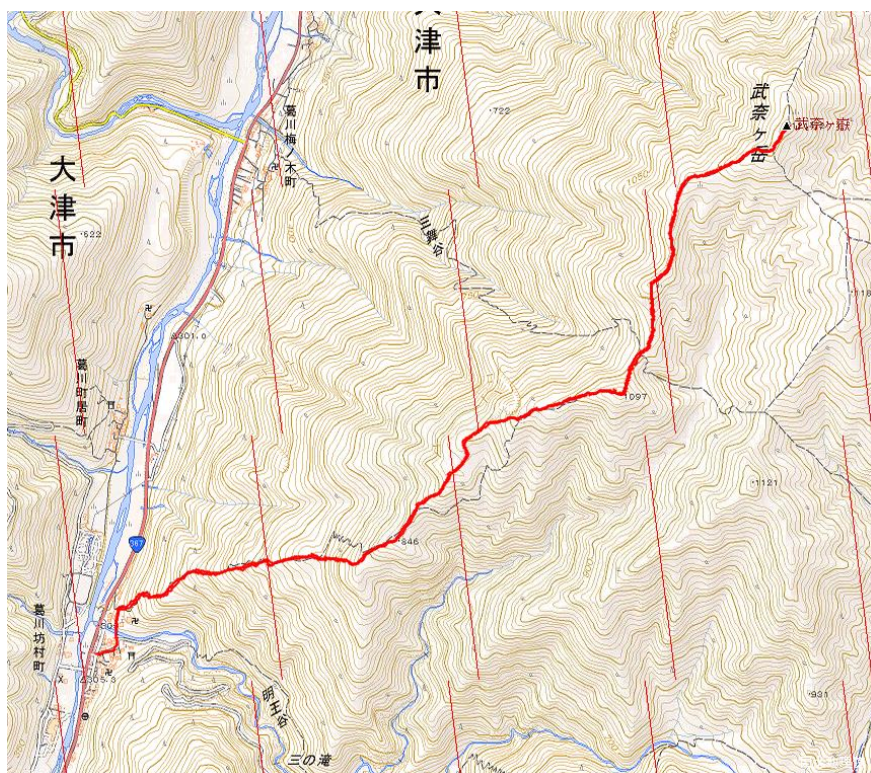
c) パーティーで、山行中の事故に繋がる要因につき、山行後検討したか？

武奈ヶ岳はスノーハイクというより雪山登山コースで、事前のアイゼントレーニングが必要であった。

6. その他、ルートに関する情報・気がついた事など記す

・曇り空ではあったが、きれいな樹氷と西南稜の雄大な雪景色の中、スノーハイキングを楽しめた。

・雪が多く急斜面を直登するルートになっていて、6本アイゼン（2人）では滑って歩きにくそうであった。今回のコースではアイゼンは10本以上、ピッケルもあった方がよかった。



報告者氏名玉田優子  
2017年 2月 21日

